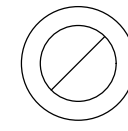
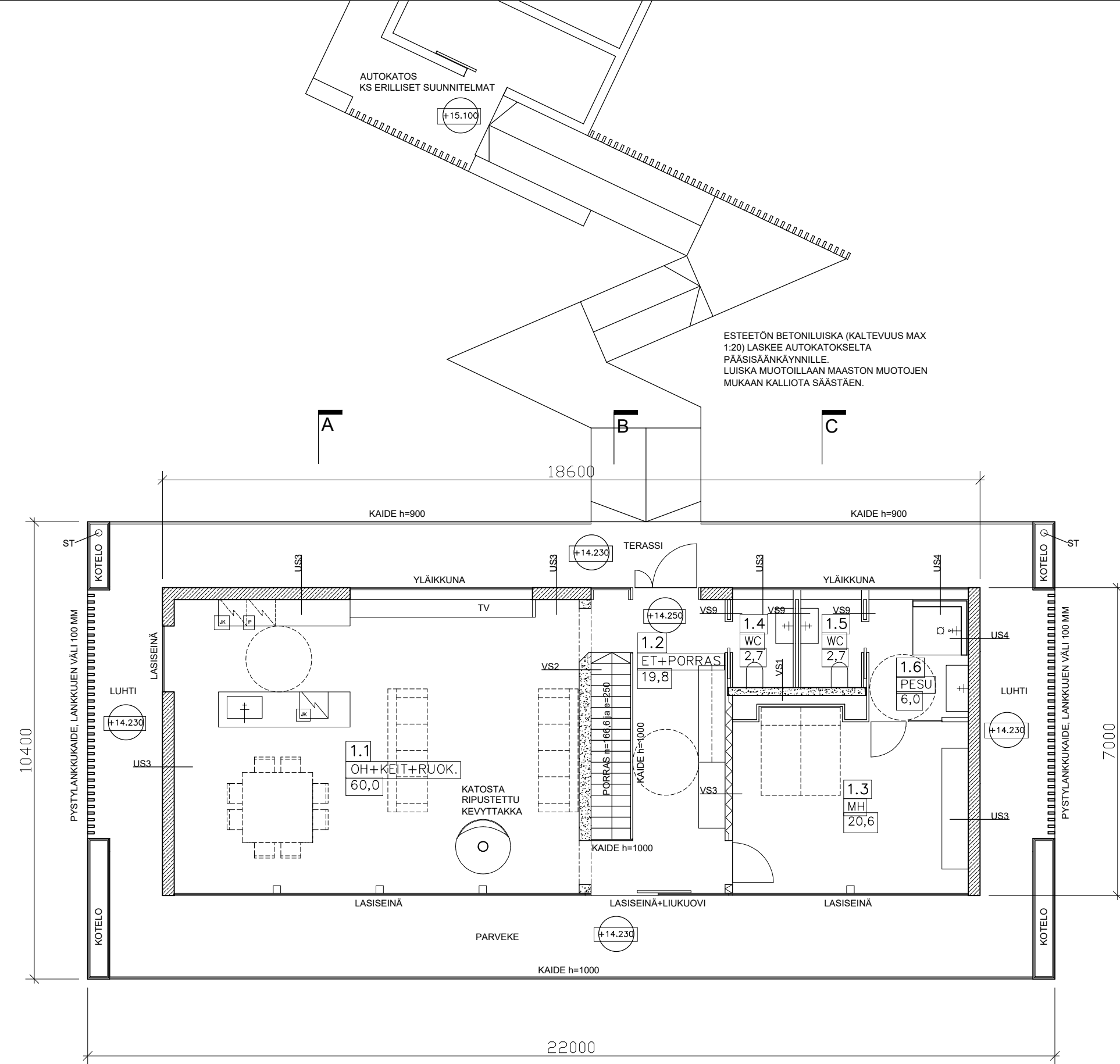


TAKAN HORMI

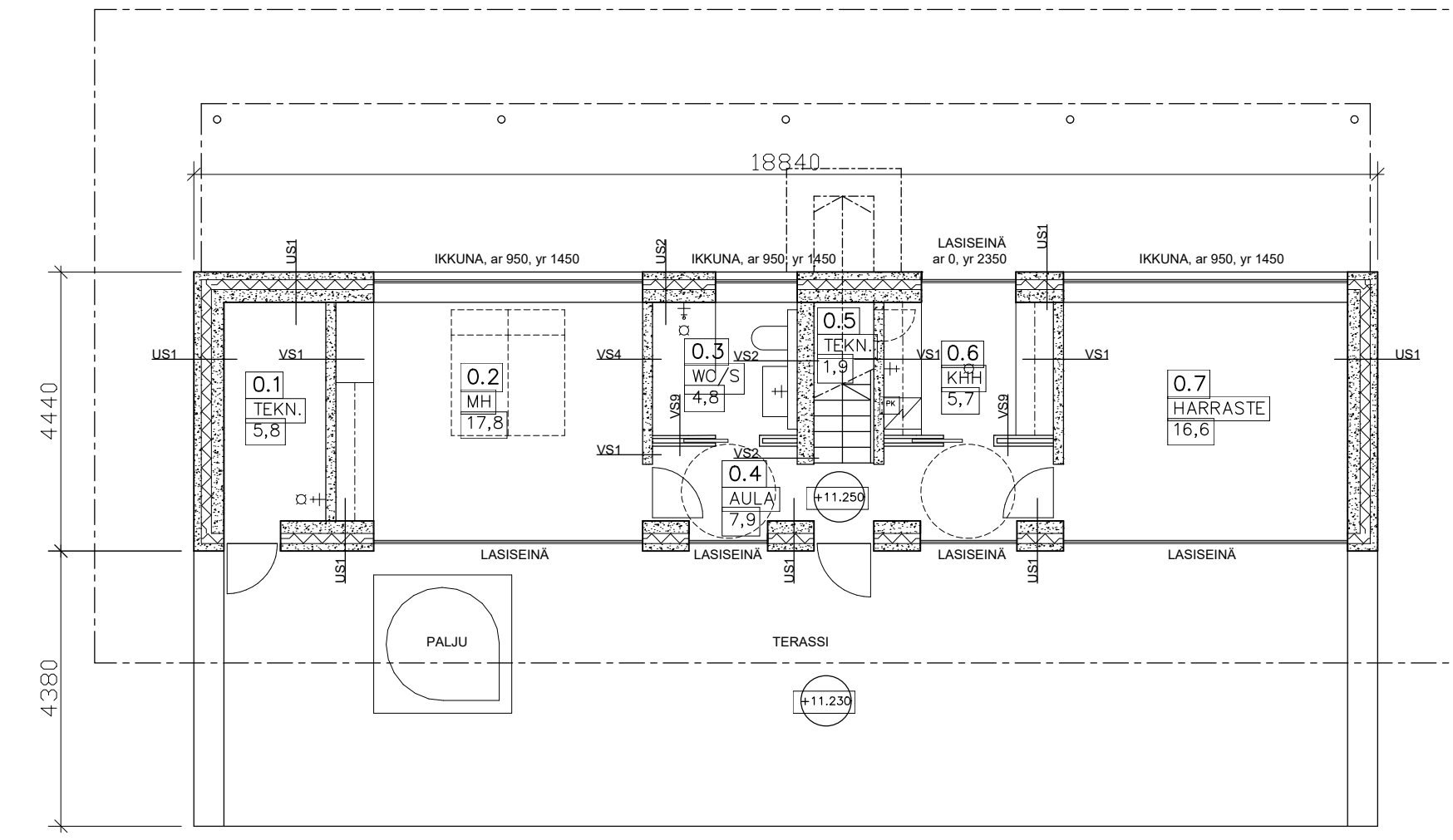


- TULISIJANA GYROFOCUS TAI VASTAAVA RIPUSTETTU KEVYTTAKKA
- HORMINA KAKSISEINAINEN, ERISTETTY METALLINEN VALMISPIIPPU, ESIM. SCHIEDEL PERMETER SMOOTH -TERÄSPIIPPU
- RAKMIK E3 MUKAINEN CE-MERKITYTTY JA TESTATTU TUOTESTANDARDI EN 1856-1 MUKAISESTI
- LÄMPÖTALUOKKA T600
- TUOTTEEN SOVELTUVUUS KÄYTTÖKOHTEESEEN JA YHTEENSOPIVUUS TULISIJAAN VARMISTETTAVA
- HORMIN SISÄHALKAISIJA 200 MM TAI VALMISTAJAN OHJEEN MUKAAN
- HORMIN ULKOHALKAISUJA 300 MM TAI VALMISTAJAN OHJEEN MUKAAN

ESTEETÖN BETONILUIKKA (KALTEVUUS MAX 1:20) LASKEE AUTOKATOKSELTA PÄÄSISÄÄNKÄYNNILLE. LUIKKA MUOTOILLAAN MAASTON MUOTOJEN MUKAAN KALLIOTA SÄÄSTÄEN.



YLÄKERTA



POHJAKERROS

Rakennusvalvonta/Byggnadstillsyn
20-0508-R 30.11.2020 § 413
Sipoon kunta/Sibbo kommun
www.lupapiste.fi



K.osa/Kylä	Korttel/Tila	Tontti/Rn:o	Korkeusjärjestelmä	Juokseva nro.
753	422	3-385	N2000	
Uudisrakennus		Pääpiirustus		
TALO KOLJONEN				
Nikolsbergantie 87, 01180 Sipoo				
Päärakennus, pohjapiirustukset				1:100
Päärakennus, takan hormi				1:20
Päiväys	Suunnittelija	ARK	001	301
30.10.2020	Timo Koljonen			

LINJA ARKKITEHDIT
tomasto@linja-arkkitehdit.fi | www.linja-arkkitehdit.fi