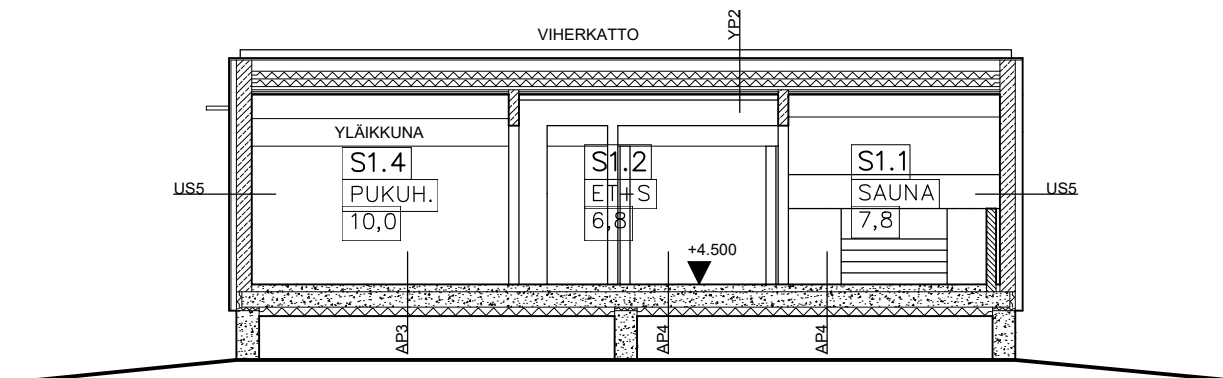
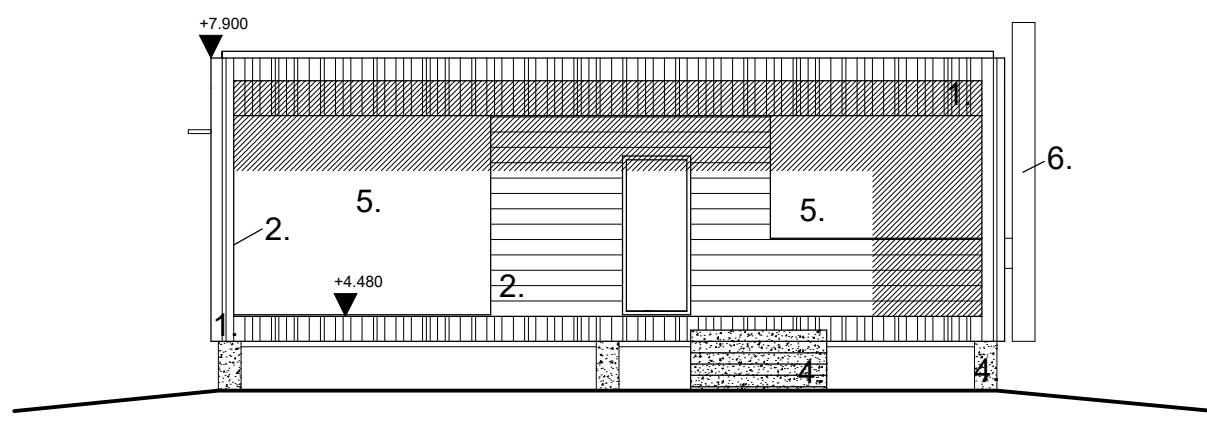


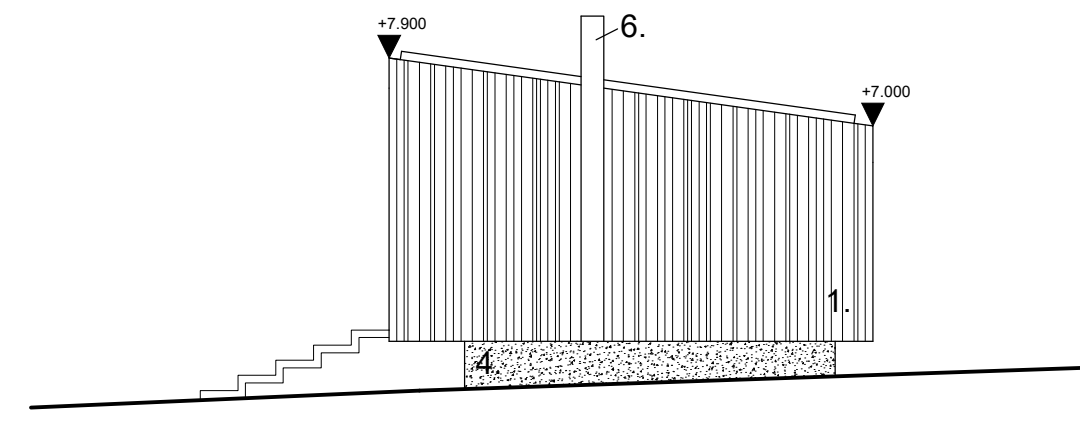
LEIKKAUS A - A



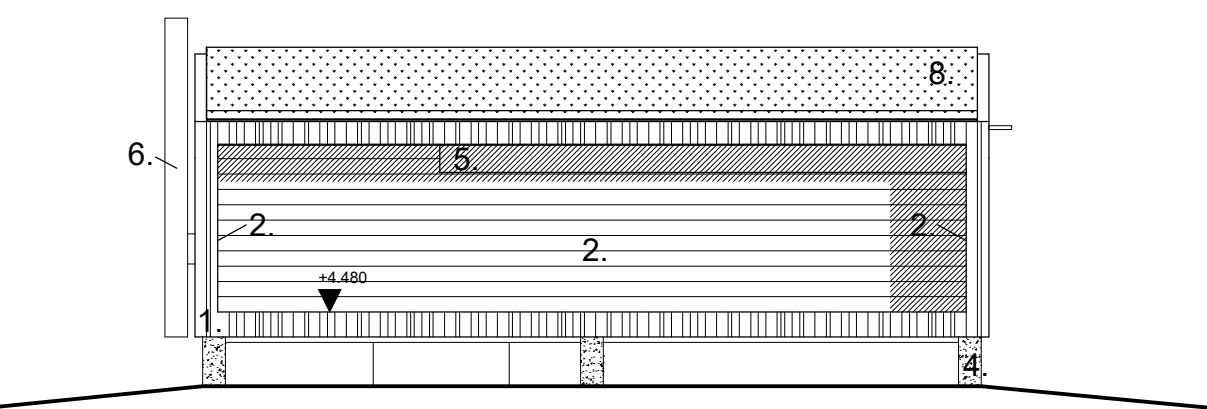
LEIKKAUS B - B



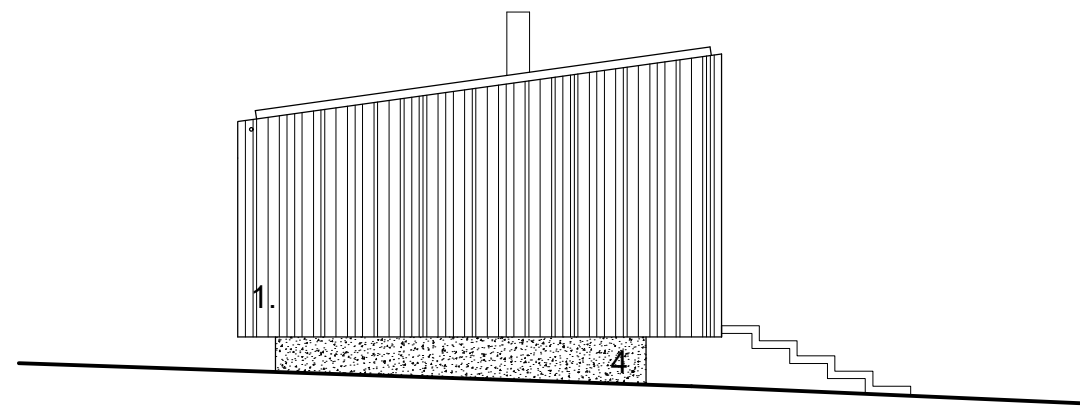
JULKISIVU ETELÄÄN



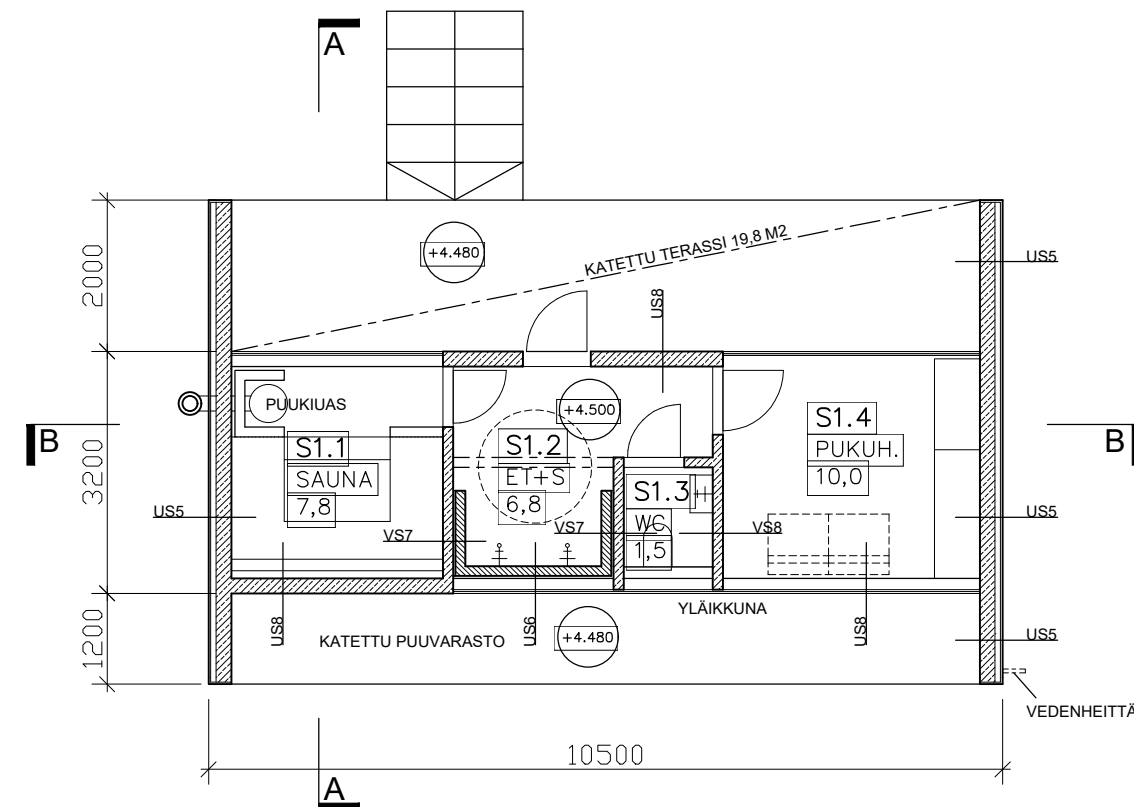
JULKISIVU ITÄÄN



JULKISIVU POHJOISEN



JULKISIVU LÄNTEEN

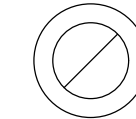


POHJAPIIRROS

JULKISIVUMATERIAALIT:

1. PYSTYLAUDOITUS, UTS, KOLMEA ERI LEVEYTTÄ, MATTAMUSTA
2. HIRSI, ESIHARMAANNUTETTU
3. PYSTYLANKKUKAIDE, MATTAMUSTA
4. BETONI, LAUTAMUOTTIPINTA
5. LASI
6. SINKKITTY TERÄS, MATTAMUSTA
7. BITUMIKERMI, MATTAMUSTA
8. MAKSARUOHOKATTO
9. TERASSILAUDOITUS, KUUSI/LEHTIKUUSI, KÄSITTELEMÄTÖN

KIUKAAN HORMI



- SAUNASSA PUUKUIVAS
- HORMIN KAKSISEINÄINEN, ERISTETTY METALLINEN VALMISPIIPPU, ESIM. SCHIEDEL PERMETER SMOOTH -TERÄSPIIPPU
- RAKMK E3 MUKAINEN CE-MERKITTY JA TESTATTU TUOTESTANDARDI EN 1856-1 MUKAISESTI
- LÄMPÖTILALUOKKA T600
- TUOTTEEN SOVELTUVUUS KÄYTTÖKOHTEESEEN JA YHTEENSOPIVUUS TULISIJAAN VARMISTETTAVA
- HORMIN SISÄHALKAISUJA 200 MM TAI VALMISTAJAN OHJEEN MUKAAN
- HORMIN ULKOHALKAISUJA 300 MM TAI VALMISTAJAN OHJEEN MUKAAN

RAKENNETYYPIIT:

AP3, Uc-arvo 0,17 W/m2K:

- lattiamateriaali/pintakäsittely
- kuitubetonilaatta 50-75 mm
- profiloitu asennuslevy 35 mm
- kantava teräsbetonilaatta 200 mm
- uretaanieriste 120 mm
- rossipohja

AP4, Uc-arvo 0,17 W/m2K:

- lattiamateriaali/pintakäsittely+vedeneristys
- kuitubetonilaatta 50-75 mm
- profiloitu asennuslevy 22 mm
- kantava teräsbetonilaatta 200 mm
- uretaanieriste 120 mm
- rossipohja

US5, Uc-arvo 0,40 W/m2K:

- pintakäsittely
- julkisivupaneli 28 mm
- koolaus 72 mm
- lamellihiirsi 200 mm
- pintakäsittely

US6, Uc-arvo 0,40 W/m2K:

- pintakäsittely
- lamellihiirsi 200 mm
- ilmarako 30 mm
- kahi-tiili 130 mm
- vedeneriste + pintamateriaali

US8, Uc-arvo 0,40 W/m2K:

- pintakäsittely
- lamellihiirsi 200 mm
- pintakäsittely/-materiaali

YP2, Uc-arvo 0,09 W/m2K:

- kasvillisuuskerros, esim. maksaruoho
- suodatinkangas
- salaojittava ja vettä varastoiva kerros
- vedeneristys
- vesikattonanerilevy 21 mm
- tuuletusrako >100 mm
- kertosuupalkisto 300 mm + Kooltherm eriste 200 mm
- Kooltherm eriste 40 mm
- ristikoolaus 50 mm
- katto/alakattomateriaali

VS7:

- pintakäsittely/-materiaali
- lamellihiirsi 135 mm
- ilmarako 30 mm
- kahi-tiili 130 mm
- vedeneriste + pintamateriaali

VS8:

- pintakäsittely/-materiaali
- lamellihiirsi 135 mm
- pintakäsittely/-materiaali

Rakennusvalvonta/Byggnadstillsyn
20-0508-R 30.11.2020 § 413
Sipoon kunta/Sibbo kommun
www.lupapiste.fi

K.osa/Kyliä	Kortteli/Tila	Tontti/Rn.o	Korkeusjärjestelmä	Juokseva nro.
753	422	3-385	N2000	

Uudisrakennus Pääpiirustus

TALO KOLJONEN

Nikolsbergantie 87, 01180 Sipoo
Rantasauna: pohja, leikkaukset, julkisivut 1:100
Kiukaan hormi 1:20

Päiväys 30.10.2020 Suunnittelija Timo Koljonen ARK 001 304

