

**RAKENNETYYYPIT:**

**AP1, Uc-arvo 0,16 W/m2K:**

- lattiamateriaali
- maanvarainen teräsbetoni-laatta 100 mm
- EPS-eriste 170 mm, reuna-alueilla 240 mm
- kapillaarisepele >300mm

**AP2, Uc-arvo 0,16 W/m2K:**

- lattiamateriaali+vedeneristys
- maanvarainen teräsbetoni-laatta 100 mm
- EPS-eriste 170 mm, reuna-alueilla 240 mm
- kapillaarisepele >300mm

**AP5, Uc-arvo 0,10 W/m2K:**

- lattiamateriaali
- kuitubetoni-laatta 50-75 mm
- profiloitu asennuslevy 35 mm
- kantava teräsbetoni-laatta 250 mm
- uretaanieriste 200 mm
- tuuletusrako+ristikoolaus 50+50 mm
- pintamateriaali

**AP6, Uc-arvo 0,10 W/m2K:**

- lattiamateriaali+vedeneristys
- kuitubetoni-laatta 50-75 mm
- profiloitu asennuslevy 22 mm
- kantava teräsbetoni-laatta 250 mm
- uretaanieriste 200 mm
- tuuletusrako+ristikoolaus 50+50 mm
- pintamateriaali

**US1, Uc-arvo 0,14 W/m2K:**

- pintakäsittely
- betoniulkokuori, lautamuotipinta 120 mm
- lämmöneriste uretaani 159 mm
- betonisäkuori, lautamuotipinta 201 mm
- pintakäsittely

**US2, Uc-arvo 0,14 W/m2K:**

- pintakäsittely
- betoniulkokuori, lautamuotipinta 120 mm
- lämmöneriste uretaani 159 mm
- betonisäkuori, lautamuotipinta 201 mm
- vedeneristys + pintamateriaali

**US3, Uc-arvo 0,40 W/m2K:**

- pintakäsittely
- lamelli-hirsi 270 mm
- pintakäsittely/-materiaali

**US4, Uc-arvo 0,40 W/m2K:**

- pintakäsittely
- lamelli-hirsi 270 mm
- ilmarako 30 mm
- kahi-tiili 130 mm
- vedeneriste + pintamateriaali

**YP1, Uc-arvo 0,07 W/m2K:**

- vesikattoväneri 18 mm
- tuuletusrako >100 mm
- kertosuupalkisto 450 mm + Kooltherm eriste 300 mm
- vänerilevy 12 mm
- eriste 40 mm
- ristikoolaus 50 mm
- katto/alakattomateriaali

**VP1:**

- lattiamateriaali
- kuitubetoni-laatta 50-75 mm
- profiloitu asennuslevy 35 mm
- kantava teräsbetoni-laatta 250 mm
- katto-/alakattomateriaali

**VP2:**

- lattiamateriaali+vedeneristys
- kuitubetoni-laatta 50-75 mm
- profiloitu asennuslevy 22 mm
- kantava teräsbetoni-laatta 250 mm
- katto-/alakattomateriaali

**VS1:**

- pintakäsittely/-materiaali
- kantava teräsbetoni 160-180 mm
- pintakäsittely/-materiaali

**VS2:**

- pintakäsittely/-materiaali
- kantava teräsbetoni 270 mm
- pintakäsittely/-materiaali

**VS3:**

- pintakäsittely/-materiaali
- kipsilevy GEK 13 mm
- vänerilevy 12 mm
- metalliranka 66/70/95 mm
- vänerilevy 12 mm
- kipsilevy GEK 13 mm
- pintakäsittely/-materiaali

**VS4:**

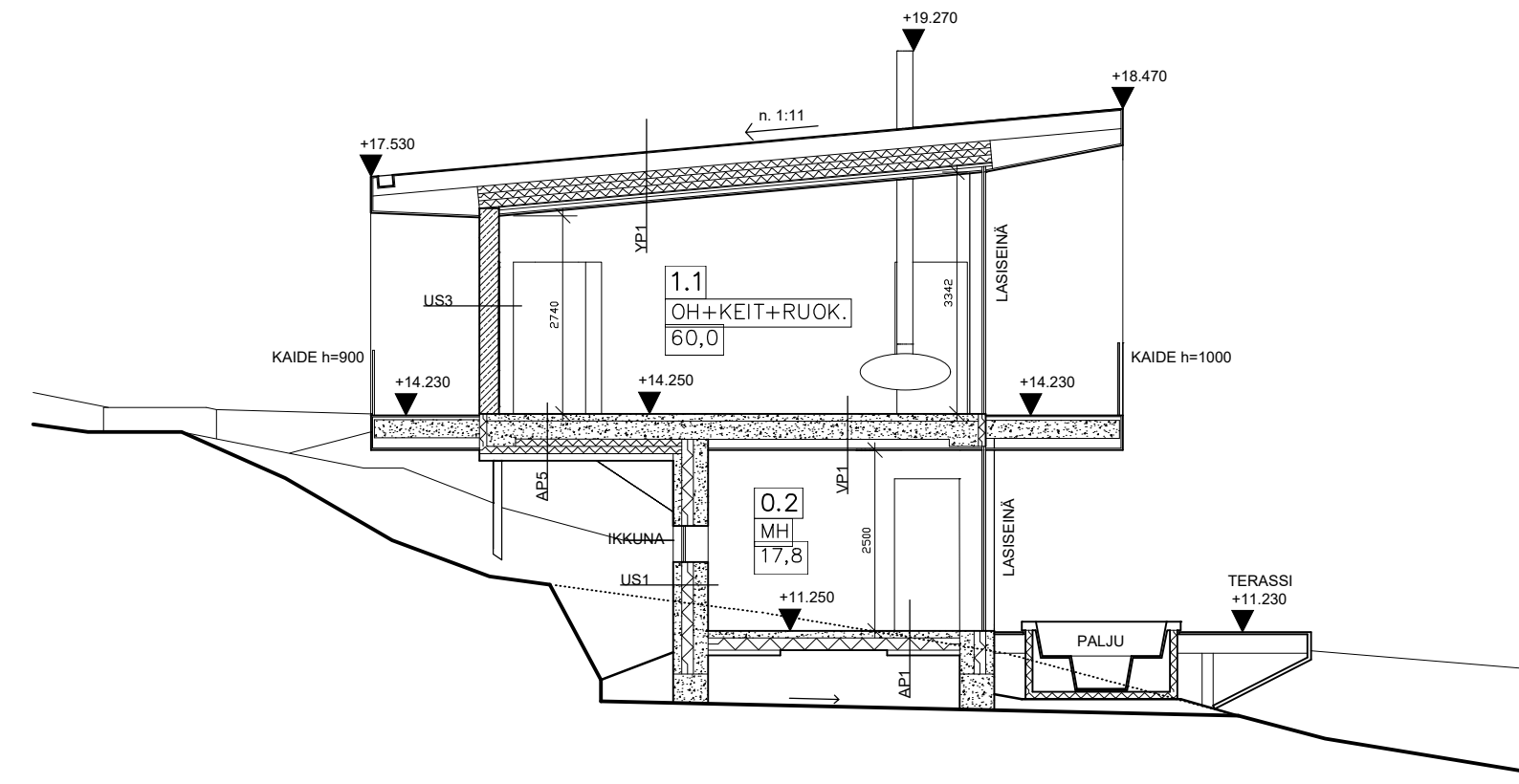
- pintakäsittely/-materiaali
- kantava teräsbetoni 160-180 mm
- vedeneristys + pintakäsittely/-materiaali

**VS5:**

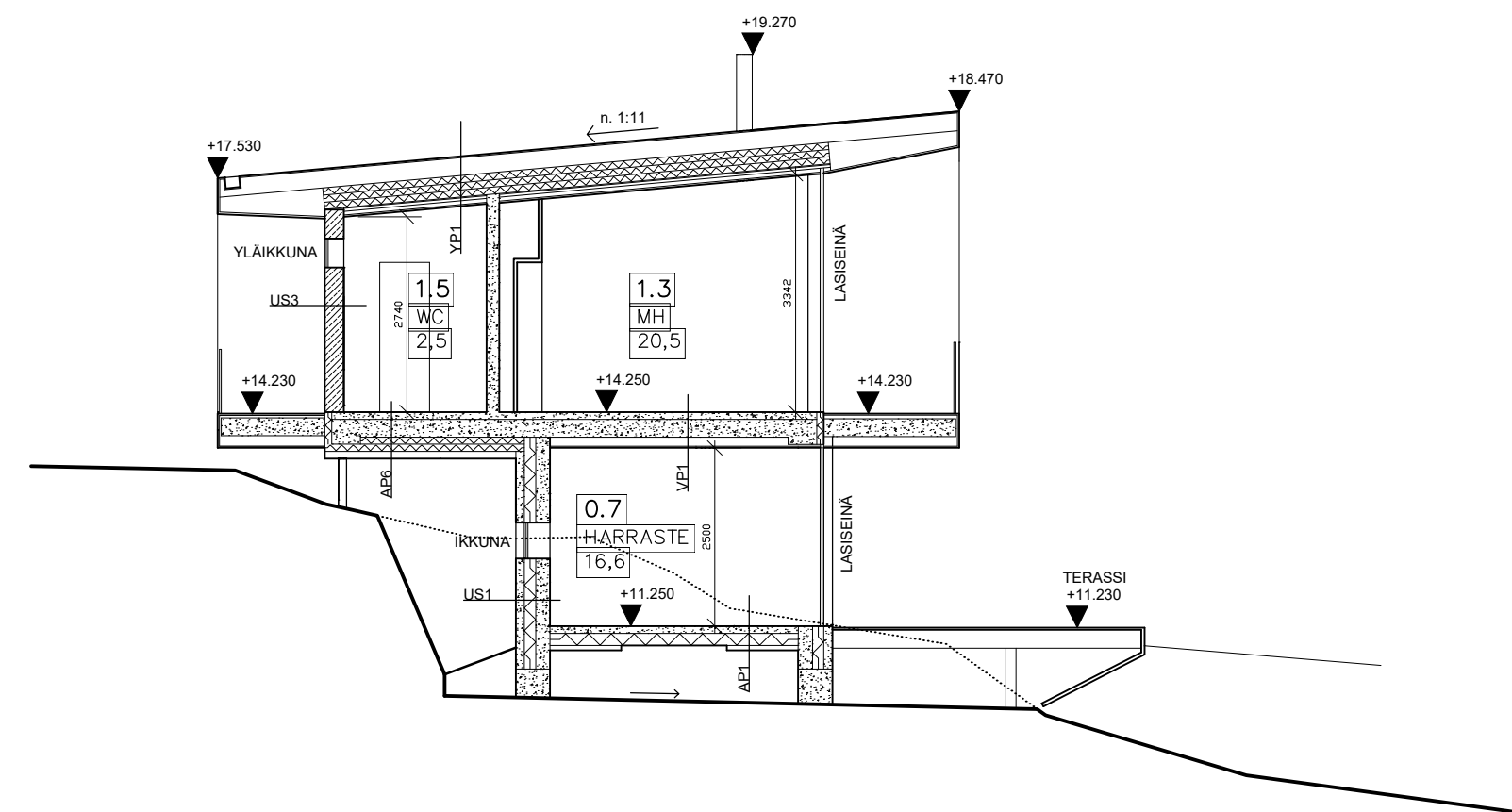
- pintakäsittely/-materiaali
- kantava teräsbetoni 270 mm
- vedeneristys + pintakäsittely/-materiaali

**VS9:**

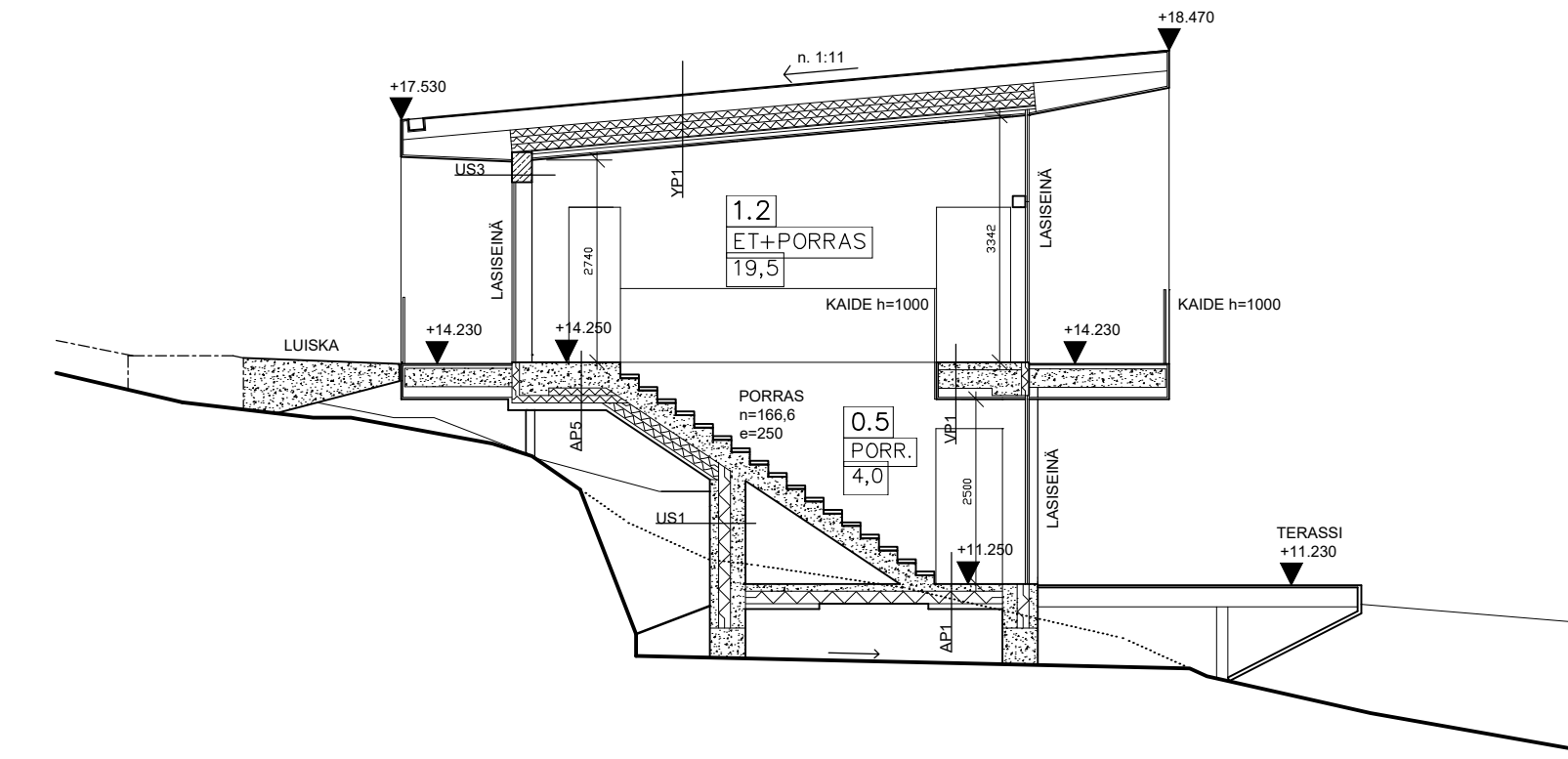
- pintakäsittely
- rimalevy 50 mm
- ovilevyn kulkutila + ovilevy 70 mm
- rimalevy 50 mm
- pintakäsittely



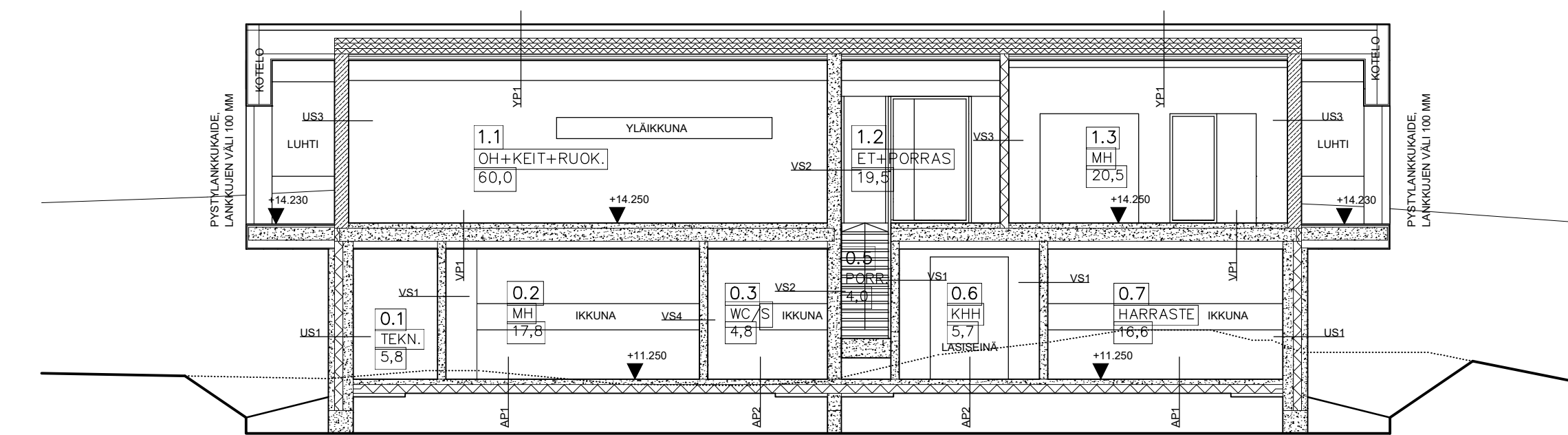
**A - A**



**C - C**



**B - B**



**D - D**



Rakennusvalvonta/Byggnadstillsyn  
20-0508-R 30.11.2020 § 413  
Sipoon kunta/Sibbo kommun  
www.lupapiste.fi

K.osa/Kylä	Kortteli/Tila	Tontti/Rn.o	Korkeusjärjestelmä	Juokseva rno.
753	422	3-385	N2000	
Uudisrakennus			Pääpiirustus	
<b>TALO KOLJONEN</b>				
Nikolsbergantie 87, 01180 Sipoo				
Päärakennus, leikkaukset				
1:100				
Päiväys	Suunnittelija	ARK	001	302
30.10.2020	Timo Koljonen			

**LINJA ARKKITEHDIT**  
tomaso@linja-arkkitehdit.fi | www.linja-arkkitehdit.fi